



BeeZ-IT
info@beez-it.nl
De Orion 103
9207BH Drachten
0646593635

KVK: 01165300

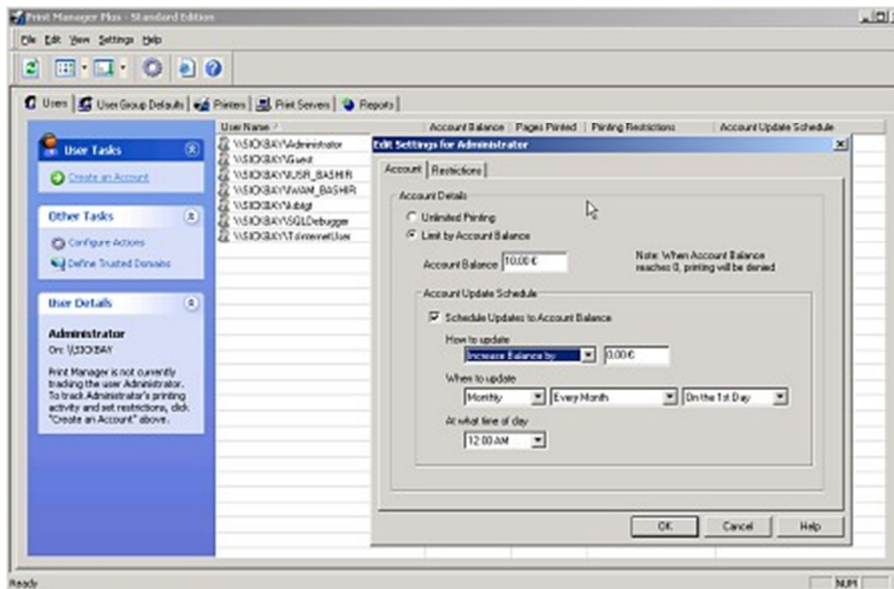
Print Manager Plus reguleert en bespaart het afdrukken in het netwerk

Beheer en beheers printkosten

Printers zijn op zich goedkoop, maar de benodigde verbruiksartikelen zijn dat niet. Om de toenemende kosten onder controle te houden, heeft een bedrijf behoefte aan software die het afdrukken in het netwerk reguleert.

Het pakket Print Manager Plus biedt de helpende hand.

Printers worden ieder jaar goedkoper. Nog even en inkjetprinters worden zelfs gratis weggegeven. Ook kleurenlaserprinters zijn tegenwoordig voor minder dan duizend euro te koop.



Dat lijkt mooi, totdat naar de prijzen van de verbruiksartikelen wordt gekeken. Printers zijn zo goedkoop, omdat de fabrikant in feite zijn geld verdient met de zogenaamde 'consumables': bij inkjets de inktcassettes, bij laserprinters de toners, drums, fusers en meer van dat fraais. In printermassatesten staat normaliter altijd een berekening van de paginakostprijs: hierbij houdt het testteam dus rekening met alle kosten

die gemaakt worden bij het afdrukken van één bladzijde. Om meer inzicht in de printkosten te krijgen. Hier volgt een voorbeeld:

Omdat kleurenlaserprinters tegenwoordig een aantrekkelijke prijs hebben, heeft een bedrijf voor elke afdeling en elke werkgroep een netwerkkleurenlaser aangeschaft. In totaal twintig stuks. Het personeel maakt daar natuurlijk dankbaar gebruik van en print dat het een lieve lust is. Vastgesteld wordt dat elke printer gemiddeld ongeveer vijfduizend pagina's per maand afdrukt. Maal twintig printers geeft honderdduizend pagina's per maand. In de laatste test van kleurenlaserprinters bij DataTestlab is berekend dat de gemiddelde paginakostprijs ligt op 6,3 eurocent. Voor het voorbeeldbedrijf betekent dit dus 6300 euro aan printkosten per maand, en dan nog zonder het papier!

De meeste ondernemingen zullen daar niet echt blij van worden. Tijd voor een printerkostenbeheerpakket zullen ze zeggen. Een van die pakketten is Printer Manager Plus. **Dat helpt paal en perk te stellen aan een al te balorig printergebruik en probeert de printkosten te drukken.**

Voorwaarden

Printer Manager Plus of kortweg PMP kan op elke Windows machine (zowel werkstation als server) geïnstalleerd worden die een printer onder zijn hoede heeft. Een duidelijke voorwaarde van PMP is, dat het printen vanuit de gebruikers-pc's moet lopen via een Windows machine of server.



BeeZ-IT
info@beez-it.nl
De Orion 103
9207BH Drachten
0646593635

KVK: 01165300

Het printgebruik van andere besturingssystemen (Linux, Mac, OS/2, DOS, et cetera) kan prima opgevolgd worden, zolang er dus maar via die Windows-pc geprint wordt. Onder Linux wordt vaak rechtstreeks naar de printers gedrukt, maar dat mag dus niet met PMP: Linux-gebruikers zullen gebruik moeten maken van een Samba-client en zo de netwerkprinter via Windows aanspreken. Zolang men aan deze regels voldoet, kan iedere gebruiker op elk denkbaar platform gevolgd worden.

Installatie

PMP maakt gebruik van de Wyse Installation Manager. BeeZ-IT kan desgewenst voor u de installatie en configuratie voor zijn rekening nemen.

Beheer

PMP heeft inspiratie opgedaan bij Outlook XP, want de gebruikersinterface lijkt er erg op met een hoofdmenupaneel uiterst links met uitklapbare submenu's in een opvallend kleurenpatroon met veel blauw en rechts daarvan het meer gebruikelijke informatie- en instellingenpaneel. Er zijn vier tabbladen: Gebruikers, Gebruikersgroepenstandaardinstellingen, Printers, Printservers en Rapporten. Onder 'Gebruikers' worden alle gebruikers getoond die verbonden zijn met de Windows-pc en in active directory voorkomen. Men kan dan gebruikers individuele rechten toekennen of beperkingen opleggen. Meestal zal de beheerder er de voorkeur aan geven om gebruikersgroepen bepaalde printprivileges toe te kennen. In beide gevallen kan men opgeven hoeveel pagina's er maximaal gedrukt mogen worden, hoe groot een printjob mag zijn en hoe hoog de kosten mogen oplopen en hoe die verrekend worden. In de lijst van printers kan de beheerder nauwkeurig speciëren hoeveel het printen kost bij die machine. Als de paginakostprijs bekend is, kan men die opgeven. Ook moet er niet vergeten worden rekening te houden met de prijs van het papier! Daarnaast kan men een maximum per printer opgeven. De printservers zijn de Windows-machines die alle afdruktaken voor een bepaalde printer of voor bepaalde printers aanvaarden en doorsturen naar die printer of printers.

Het laatste tabblad, Rapporten, maakt gebruik van Crystal Decisions (inclusief) om fraaie rapporten te genereren. Zo kan men een rapport laten maken van het gebruik in pagina's of in kostprijs per printer, of per gebruiker, etcetera.

Heeft u belang bij Print manager plus neemt u dan contact met ons op via info@beez-it.nl of telefonisch via 06-46593635.

Read more: <http://www.beez-it.nl/printmanage.html>

Productinfo

| | |
|---------------------------------|--|
| Product: | Print Manager Plus. |
| Producent: | Software Shelf International, |
| Leverancier: | Beez-IT NL www.beez-it.nl info@beez-it.nl 0646593635 |
| Adviesprijs (excl. BTW): | 595 euro Prijs inclusief installatie en configuratie 995 euro |
| Systeemvereisten: | Windows NT4/2000/XP workstation of Windows NT4/2000/2003 server die als host voor een printer fungeert, eventueel SQL Server. SQL Express is meegeleverd |